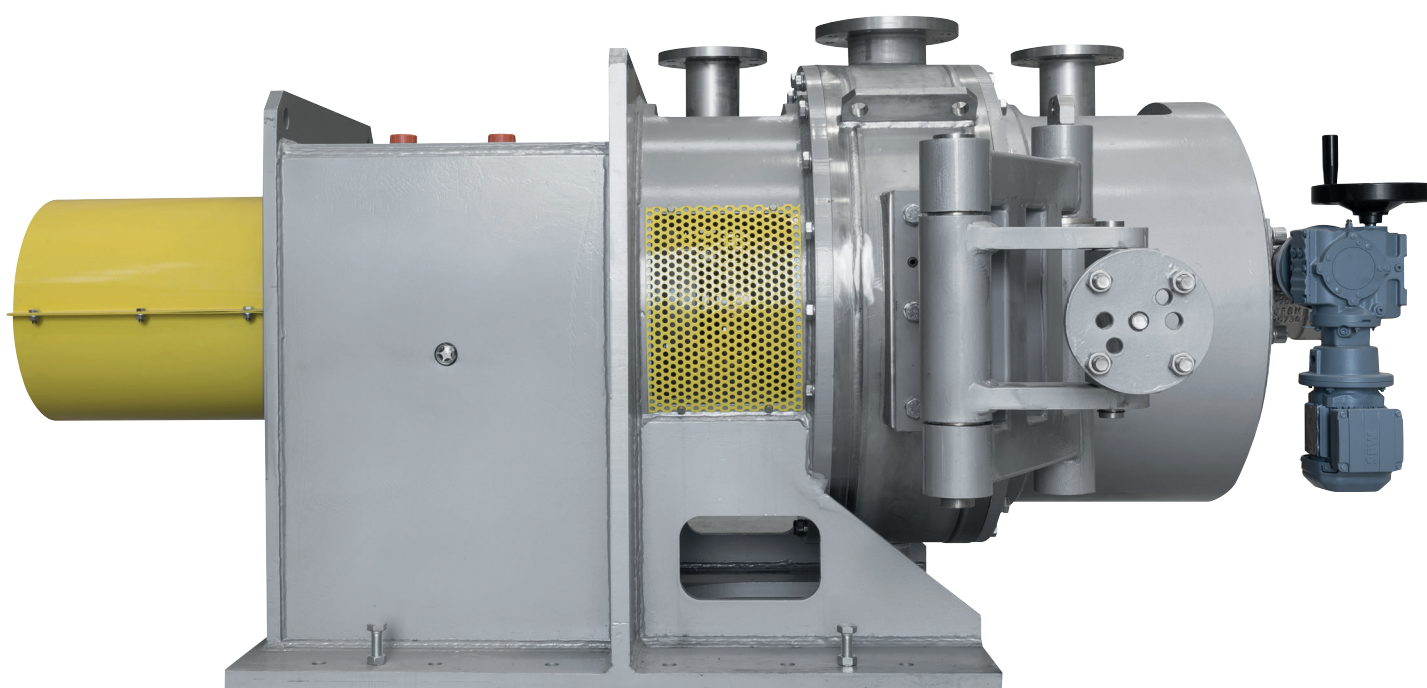


Machinery and Plants for
Paper Industry
Water Treatment Systems



Raffinatore a dischi DDR

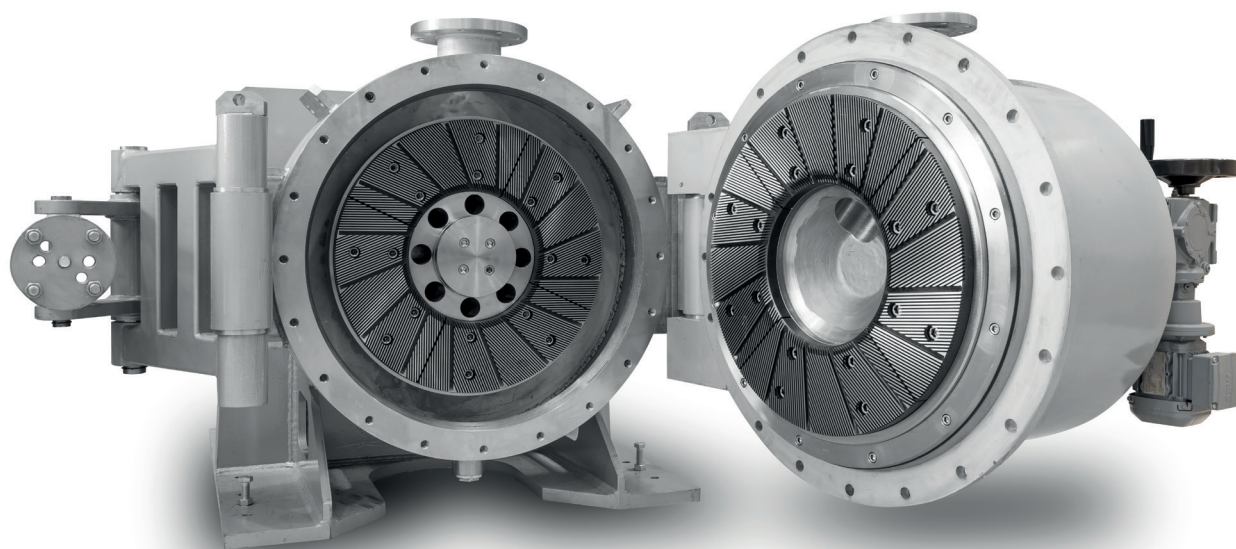
Raffinatore a dischi DDR

Il raffinatori a doppio disco della **ST Macchine** può lavorare in Monoflow o Duoflow e può essere utilizzato sia sulla carta da macero che sulla fibra vergine.

Con il corretto dimensionamento delle lamature, **ST Macchine** è in grado di garantire il °SR richiesto dal cliente per la sua applicazione in modo da ottenere le caratteristiche meccaniche richieste che permettono anche una buona formazione del foglio di carta.

La macchina ha una struttura semplice e robusta ed è equipaggiata con uno speciale sistema che consente una facile sostituzione delle lamature. La distanza tra i dischi è ottenuta mediante un motoriduttore con un arrangiamento a 2 velocità.

ST Macchine può fornire anche il quadro elettrico di controllo del raffinatori per il mantenimento della potenza utilizzata per la raffinazione.



| Modello | DDR18 | DDR20 | DDR24 | DDR26 | DDR30 | DDR32 | DDR34 |
|----------------------------------|-----------|-----------|-----------|-----------|-----------|-----------|-----------|
| Diametro dischi [mm - inch] | 460 - 18" | 510 - 20" | 610 - 24" | 660 - 26" | 760 - 30" | 810 - 32" | 865 - 34" |
| Consistenza di funzionamento [%] | 4 ÷ 6 | | | | | | |
| Potenza Max. installata [kW] | 250 | 250 | 450 | 450 | 800 | 800 | 800 |